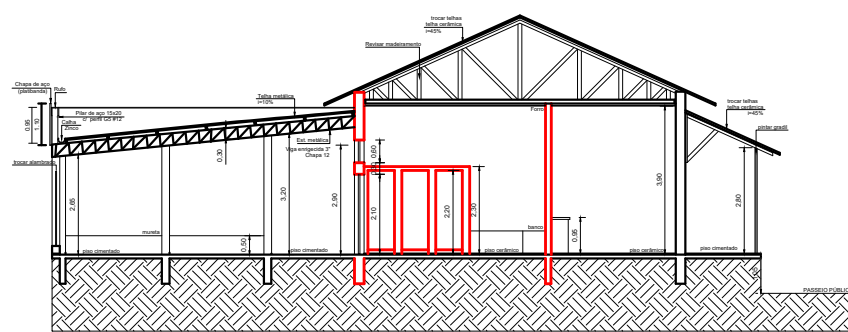
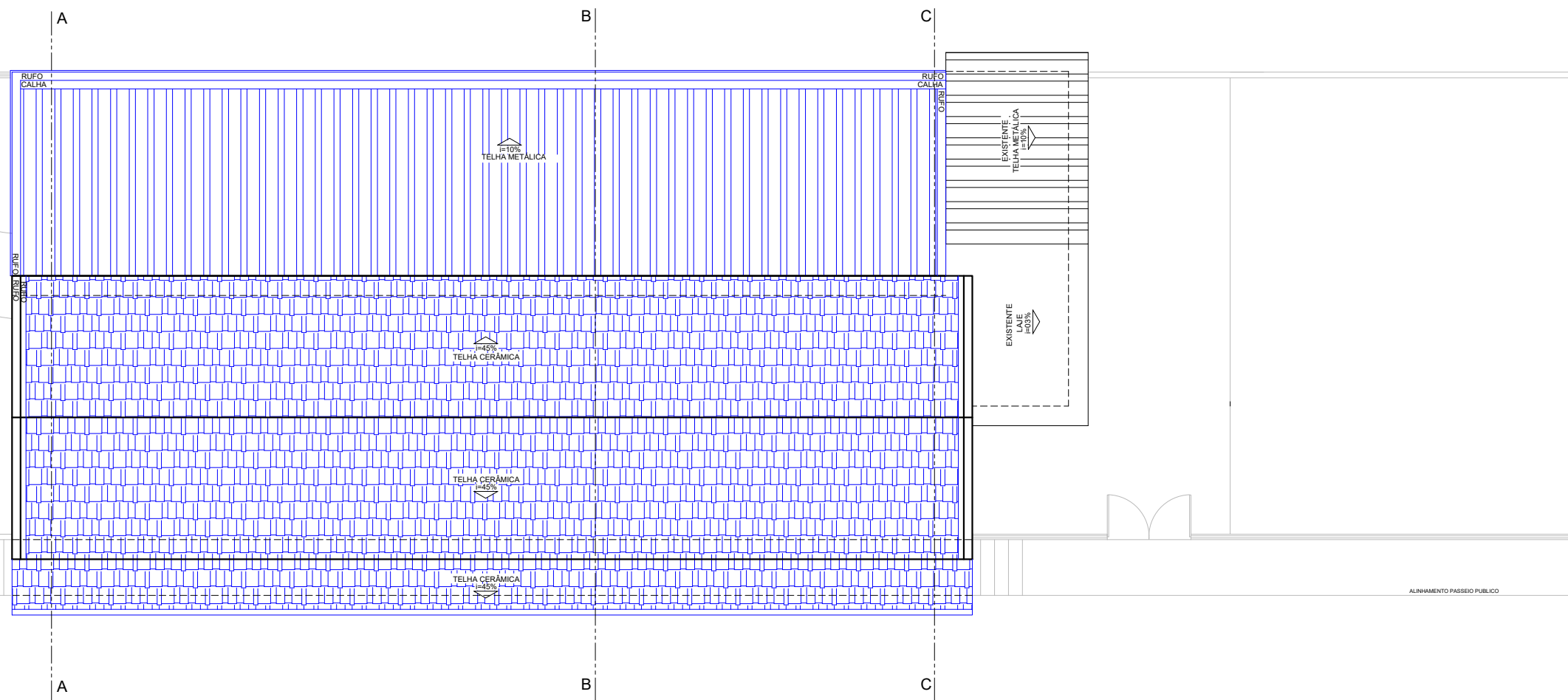
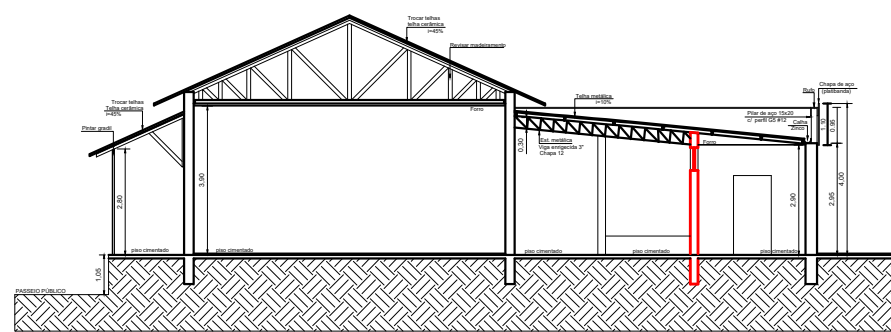


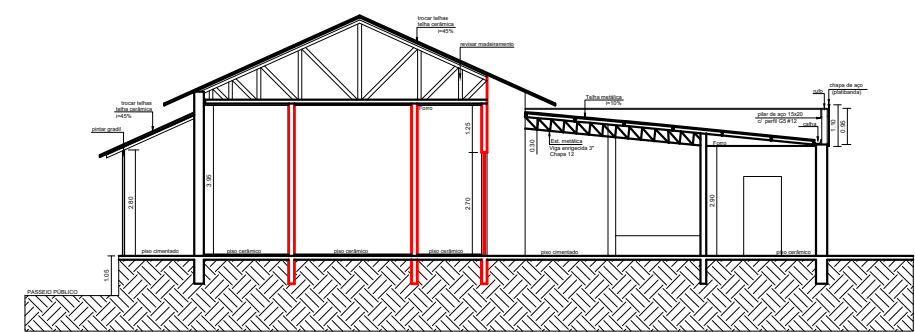
PLANTA DE COBERTURA
ESC 1:200



CORTE AA - SITUAÇÃO PRETENDIDA
ESC 1:200



CORTE BB - SITUAÇÃO PRETENDIDA
ESC 1:200



CORTE CC - SITUAÇÃO PRETENDIDA
ESC 1:200

- Construir
 Existente
 Construir
 Revisar

PROJETO BÁSICO - COBERTURA E CORTES

OBJETO: PROJETO DE REFORMA ESTAÇÃO DA CULTURA

LOCAL: RUA DRº FRANCISCO DE ABREU SODRÉ, BAIRRO ESTAÇÃO

PROPRIETÁRIO: MUNICÍPIO DE SANTA CRUZ DO RIO PARDO